

DEVELOPPER LES COMPETENCES PSYCHOSOCIALES : DE L'INTENTION A L'ANIMATION AUPRES DU PUBLIC

Cette formation propose d'apporter des connaissances et des ressources, en termes de références et d'outils, sur les compétences psycho-sociales et l'importance de les prendre en compte dans les actions d'éducation pour la santé. A la suite de cette formation, les professionnels qui le souhaitent, pourront développer des actions destinées à renforcer les compétences identifiées.



DATE

27, 28 novembre
et 12 décembre 2023
9h-17h

DUREE

3 jours

LIEU



Eco campus
445 Rue Gabriel Besson
04220 Sainte-Tulle

Accès adapté aux personnes
en situation de handicap



COÛT DE LA FORMATION

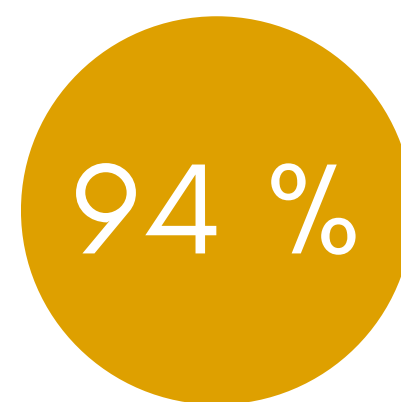
Formation non payante : financée
par l'Agence Régionale de Santé
Provence Alpes Côte d'Azur.

PERSONNE EN SITUATION DE HANDICAP

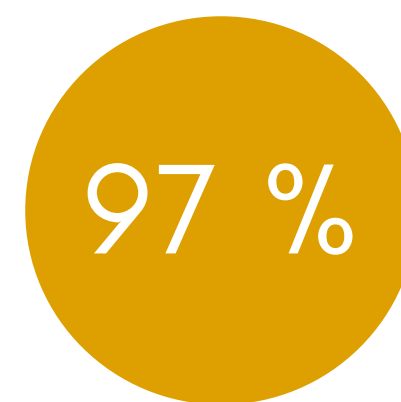
Pour favoriser un égal accès aux savoirs pour tous, merci de nous indiquer vos éventuels besoins particuliers afin que nous puissions envisager des solutions adaptées (ex : accessibilité, impression d'un format ou d'une police spécifique, etc).



Satisfaction sur le
contenu de formation



Satisfaction sur l'atteinte
des objectifs pédagogiques



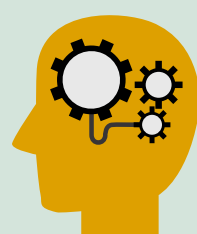
Satisfaction sur la
documentation



COMPETENCES VISEES

A l'issue de la formation, les stagiaires seront en capacité :

- D'identifier les différentes compétences psycho-sociales
- D'intégrer dans leurs actions d'éducation pour la santé des pratiques éducatives soutenant le développement ou le renforcement des compétences psychosociales



OBJECTIFS DE LA FORMATION

- Connaître les concepts et valeurs de l'éducation pour la santé
- Définir et comprendre la notion de compétences psycho-sociales
- Identifier, repérer et prendre en compte les compétences psychosociales dans une action ou un programme d'éducation pour la santé
- Découvrir des outils permettant de développer les compétences psychosociales en éducation pour la santé

DEVELOPPER LES COMPETENCES PSYCHOSOCIALES : DE L'INTENTION A L'ANIMATION AUPRES DU PUBLIC.



CONTENUS DE LA FORMATION

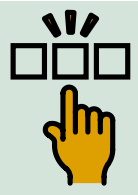
SIX MODULES :

1. Les concepts clés : la santé mentale, les facteurs de protection, les compétences psychosociales
2. Les compétences sociales,
3. Les compétences cognitives
4. Les compétences émotionnelles
5. L'évaluation : Représentations et méthodes
6. La posture pour développer les compétences psychosociales



PUBLIC

Professionnels et bénévoles du champ de l'éducation, du sanitaire, du social et de la santé sur toutes thématiques de santé (environnement, travail, sexualité, etc).



MODALITES D'EVALUATION

Tout au long de la formation, des exercices ainsi qu'un questionnaire de satisfaction permettent de constater l'évolution des connaissances des participants. Une attestation de formation est remise à chaque stagiaire en fin de formation.



MODALITES ET CONDITIONS D'INSCRIPTION

La préinscription s'effectue en ligne (cliquer sur le lien en bas de page).

Clôture des inscriptions 15 jours avant la formation

Votre inscription sera validée après réception de :

- Votre adhésion annuelle à notre association (20€ pour les particuliers / 40€ pour les structures) ;
- D'un chèque de caution de 50 €. Celui-ci vous sera restitué en fin de formation, sauf si vous êtes absent et n'avez pas prévenu de votre absence au moins 48 heures à l'avance (à l'exception des cas de force majeure).



METHODES PEDAGOGIQUES

Alternance de points théoriques, d'échanges, de travaux de groupe et de mises en situation

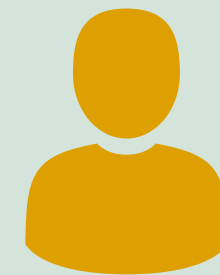
PREREQUIS

Pas de prérequis



EFFECTIF

7 à 12 personnes



FORMATEUR

Gaëlle Vaillot
gvaillot@codes04.org

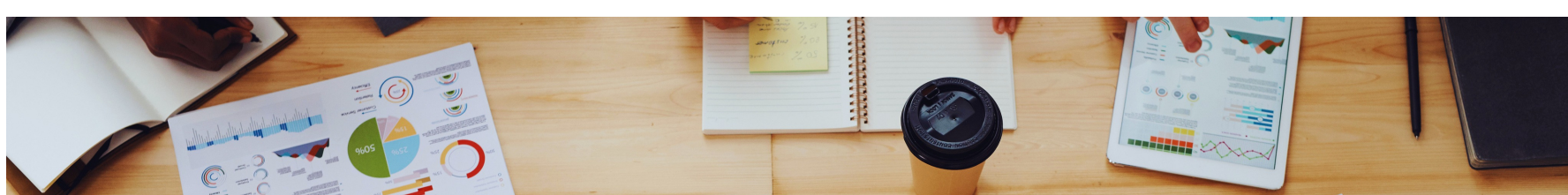
REFERENT HANDICAP

Mme Gaëlle Vaillot
gvaillot@codes04.org
04.92.32.61.69

CONTACT

Comité Départemental d'Education pour la
Santé des Alpes
de Haute-Provence

42 Boulevard Victor Hugo 04 000 DIGNE LES
BAINS



La certification qualité à été délivrée au titre de la catégorie d'action suivante : actions de formation